

BLAUPUNKT
Manuel d'utilisation



Enjoy it.

Enceinte avec LED

Consignes de sécurité

Lisez les consignes de sécurité avant d'utiliser votre appareil et les conserver pour toute référence future.

- Cet appareil ne doit pas être utilisé par des personnes (y compris des enfants) dont les capacités physiques, sensorielles ou mentales sont diminuées. Les personnes qui n'ont pas lu le présent manuel, à moins qu'elles n'aient reçu des explications de la part d'une personne responsable de leur sécurité et de leur supervision, ne doivent pas utiliser cet appareil.
- Les enfants doivent être surveillés afin qu'ils ne puissent pas jouer avec cet appareil.
- L'appareil doit toujours être facilement accessible.
- L'appareil ne doit être exposé ni au ruissellement ni à la projection d'eau.
- Aucun objet rempli de liquide, un vase par exemple, ne doit être placé au-dessus de l'appareil.
- Laissez un minimum d'espace libre de 10 cm autour de l'appareil pour garantir une bonne ventilation d'air.
- Aucune source de flamme nue, telle que des bougies allumées, ne doit être placée sur l'appareil.
- L'appareil est destiné à être utilisé uniquement sous un climat tempéré.
- Une écoute prolongée à volume maximal d'un appareil audio portable peut endommager l'ouïe de l'utilisateur et causer des troubles auditifs (surdité temporaire ou permanente, bourdonnements d'oreille, acouphène, hyperacousie).
- Il est donc fortement recommandé de ne jamais écouter un appareil audio portable à volume élevé, mais à volume moyen sans toutefois dépasser une heure par jour.
- **ATTENTION** : Il y a un risque d'explosion si la batterie n'est pas remplacée correctement ou n'est pas remplacée par une batterie du même type ou de type équivalent.
- La batterie ne doit pas être exposée à une source de chaleur excessive telle que les rayons directs du soleil, une flamme, etc.
- Différents types de batteries ou des batteries neuves et usagées ne doivent pas être utilisées en même temps.
- La batterie doit être installée en respectant les polarités.
- Si la batterie est épuisée, elle doit être retirée de l'appareil.
- Toute batterie usée doit être mise au rebut de façon appropriée. Utilisez toujours les poubelles de collecte spécifiques (consultez votre revendeur) pour protéger l'environnement.
- La batterie de cet appareil ne doit pas être remplacée par l'utilisateur, mais uniquement par le fabricant, le service après-vente ou une personne qualifiée.

À ÉTEINDRE DANS DES ZONES RÉGLEMENTÉES

Éteignez l'appareil lorsque son utilisation n'est pas autorisée ou risque de provoquer des interférences ou des dangers, par exemple dans les avions, à proximité

d'équipements médicaux, de réservoirs de carburants, de produits chimiques et de zones où sont utilisés des explosifs.

LA SÉCURITÉ ROUTIÈRE AVANT TOUT

Consultez les lois et réglementations en vigueur concernant l'utilisation de cet appareil dans les régions où vous allez utiliser un véhicule.

- Ne touchez pas à l'appareil pendant la conduite.
- Concentrez toute votre attention sur la conduite.
- Les signaux radio peuvent affecter certains systèmes électroniques de votre véhicule tels que le système audio stéréo et les équipements de sécurité.

INTERFÉRENCES

Tous les appareils sans fil peuvent subir des interférences susceptibles d'avoir une incidence sur leurs performances.

Tous nos appareils sont conformes aux normes et réglementations internationales et nationales, le cas échéant, visant à limiter l'exposition des utilisateurs aux champs électromagnétiques. Ces normes et réglementations ont été adoptées après la réalisation de nombreuses recherches scientifiques approfondies. Ces recherches n'ont établi aucun lien entre l'utilisation d'un appareil portable et les effets nocifs pour la santé humaine si l'appareil est utilisé conformément aux normes et réglementations applicables.

PERSONNEL HABILITÉ

Seul un personnel qualifié est habilité à réparer ce produit.

ACCESSOIRES

N'utilisez que des batteries, chargeurs et autres accessoires compatibles avec cet appareil. Ne raccordez jamais de produits incompatibles.

ENFANTS

Conservez votre appareil dans un endroit sûr, hors de la portée des jeunes enfants. Cet appareil comprend de petites pièces qui peuvent présenter un risque d'étouffement pour les jeunes enfants.

Spécifications

Tension nominale : DC 5V $\overline{=}$ 2A (Max)

Consommation maximale : 20W

Batterie Li-ion 2000mAh

Puissance sonore : 2 x 10W

Puissance d'émission maximale : 3mW

Fréquence radio : 2402-2480MHz

Gamme de fréquences : 20Hz-20KHz

Version compatible avec Bluetooth : 5.0

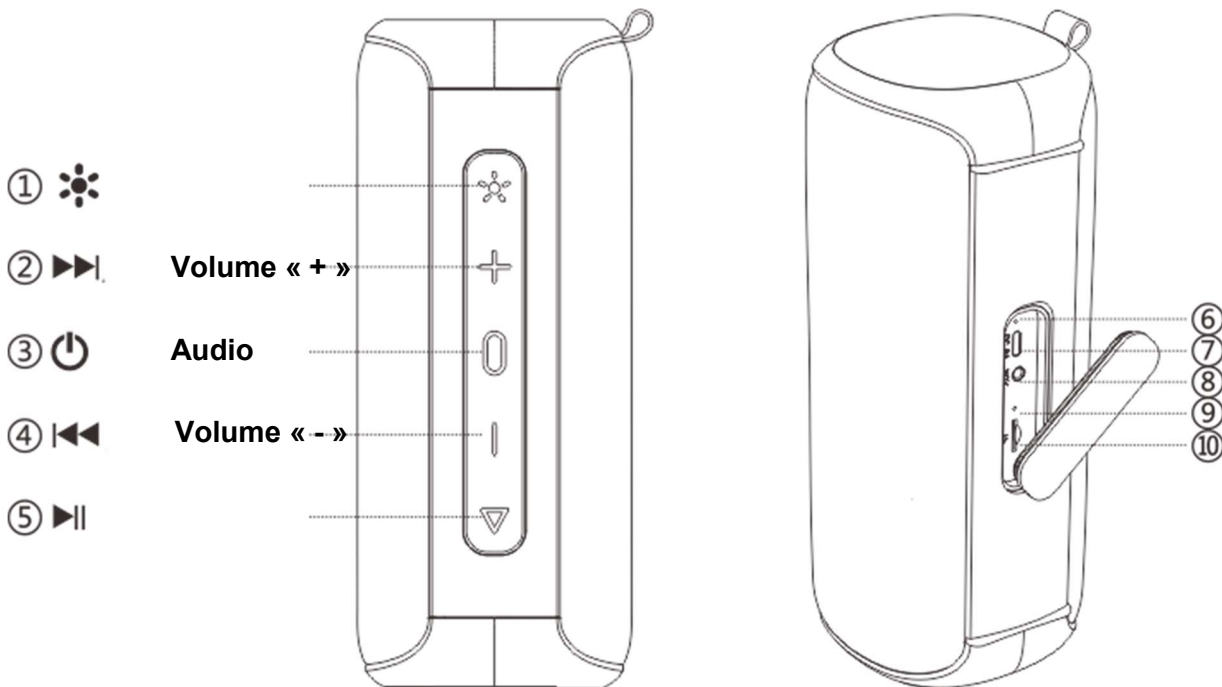
Distance à laquelle Bluetooth reste connecté : 10m

Durée de la musique : environ 4-15 heures (En fonction du volume)

Temps de chargement : 4 heures

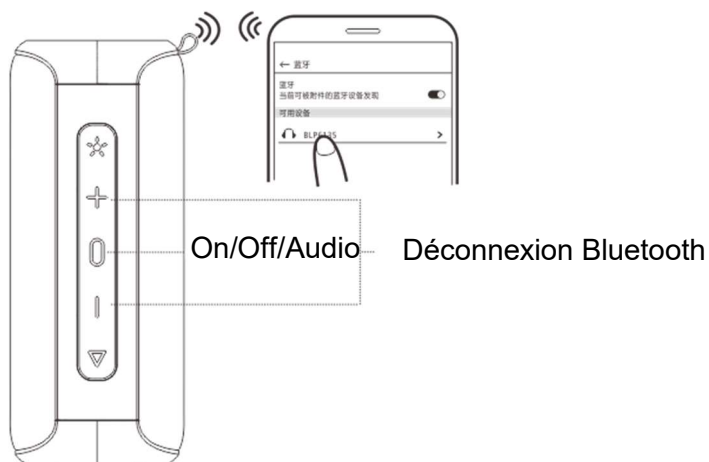
Taille : 224 x 94 x 94mm


Présentation du produit



1. Réglage LED
2. Volume "+" / Chanson suivante
3. On/Off
4. Volume "-" / Chanson précédente
5. Play/Pause
6. Indicateur de chargement
7. Port de charge
8. Port AUX
9. Bouton remise à zéro
10. Port carte Micro SD (Carte TF)

1- Connexion Bluetooth



1)  Pression longue : Mise sous tension de l'enceinte et **entre** en mode couplage.

Si aucun appareil n'est connecté à l'enceinte les LED changent de couleur lentement. Rechercher sur votre appareil Bluetooth l'enceinte "BLP3969" et cliquer dessus pour vous connecter. Quand l'enceinte se connectera vous entendrez alors **un son**.

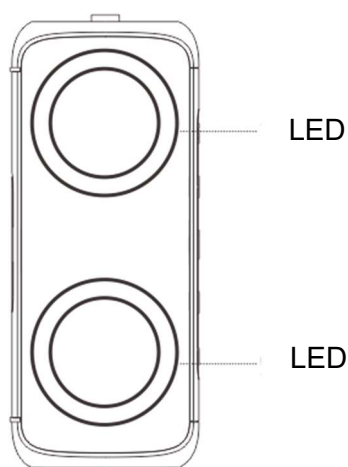
Pression courte : Changement de mode audio (lorsque qu'une carte TF /câble AUX IN est branché)

2) **+** & **-**

Appui court en simultané : Déconnexion de l'appareil Bluetooth, l'enceinte émettra **un son** pour vous signifier la déconnexion Bluetooth.

Appui court en simultané **+** & **-** de nouveau, l'enceinte se connectera automatiquement à l'appareil Bluetooth.

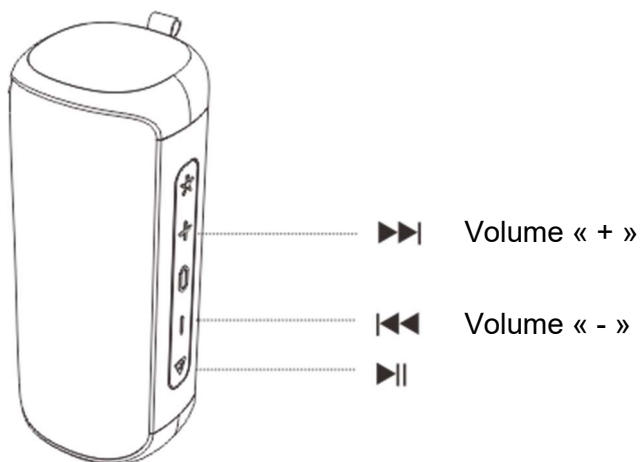
2- Mode LED



* Pression brève x1: Changement des effets lumineux.

* Pression brève x2: mise sous tension on/off des LED

3- Contrôle de la musique - /+

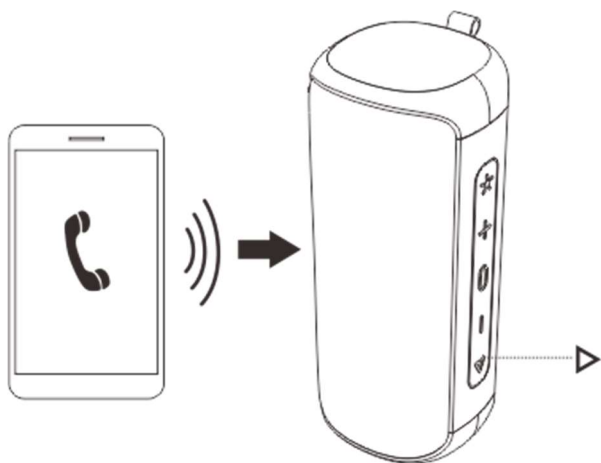


Pression brève x1 : Volume "-" / "+"

Pression longue : Chanson Précédente/Suivante

▷ Pression brève x1 : Play/Pause

4- Prise d'appel ▷



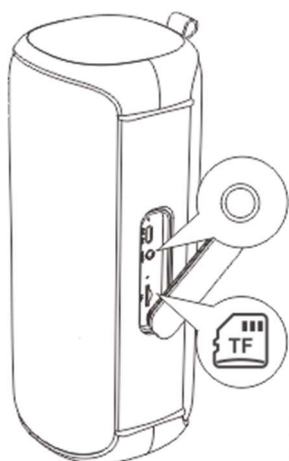
Pression brève x1 : décrocher / raccrocher

Pression longue : Rejeter un appel

Pression brève x2 : Recomposer le dernier appel.

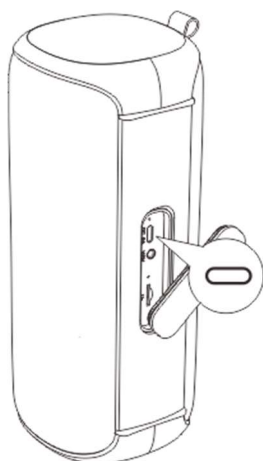
Note : Lorsque vous décrochez à partir du bouton du haut-parleur pour répondre à un appel entrant, il se transfère automatiquement sur le téléphone mobile pour parler en privé.

5- Connexion audio



○ Pression brève x1 : Changement du mode audio

6-Chargement du produit



LED rouge allumée : La batterie se charge

LED rouge éteinte : Batterie pleine

*Note : quand la batterie est faible, vous entendrez **un son** et le volume de l'enceinte diminuera automatiquement.*

*Afin de préserver la durée de vie de la batterie, veillez à bien la charger complètement une fois minimum **tous les 45 jours**.*

Fonction économie d'énergie

L'enceinte s'éteint automatiquement si elle n'est pas utilisée pendant 5 minutes ou si un appareil Bluetooth n'est pas connecté.

Déclaration de conformité UE

Par la présente, Dag Technologie® déclare que cet appareil est conforme aux exigences essentielles et aux autres dispositions pertinentes de la directive 2014/53/UE. La déclaration de conformité peut être consultée à l'adresse suivante :

http://www.mms-support.net/OTA/ECD_DAG_BLP3969-001.pdf

Conformément à la directive européenne 2012/19/UE sur la mise au rebut des déchets d'équipements électriques et électroniques (DEEE), les appareils électriques usés ne doivent pas être jetés avec les déchets non triés. Ces appareils usés doivent être collectés séparément des déchets ménagers pour optimiser la récupération et le recyclage de leurs composants dans le but de réduire les effets négatifs sur la santé humaine et sur l'environnement. Le symbole de « poubelle barrée d'une croix » indique que ces produits doivent être collectés et mis au rebut séparément des ordures ménagères.



Pour éviter d'endommager votre ouïe, n'écoutez pas à volume élevé pendant de longues périodes.

Importé par Dag Technologie®
79/81 Ancienne Route Nationale 7
69570 Dardilly
www.blaupunkt.com

Enjoy it.

Dag Technologie®
79/81 Ancienne Route Nationale 7
69570 Dardilly – France